

AS. OY HELSINGIN RAMSINPUISTO





AS. OY HELSINGIN RAMSINPUISTO

HIIDENMAANKATU 5, 00980 HELSINKI

0 10 m 20 m 30 m 40 m 50 m

19.12.2007

AS. OY RAMSINPUISTO

Kohteessa on 16 kpl asuntoja
asuntokoko 4-5h+kt+s+var
asuinala 95-115m²
varasto 4-6m²
alustava myyntihinta 249187 - 294695€
alustava velaton hinta 417225 - 498090€

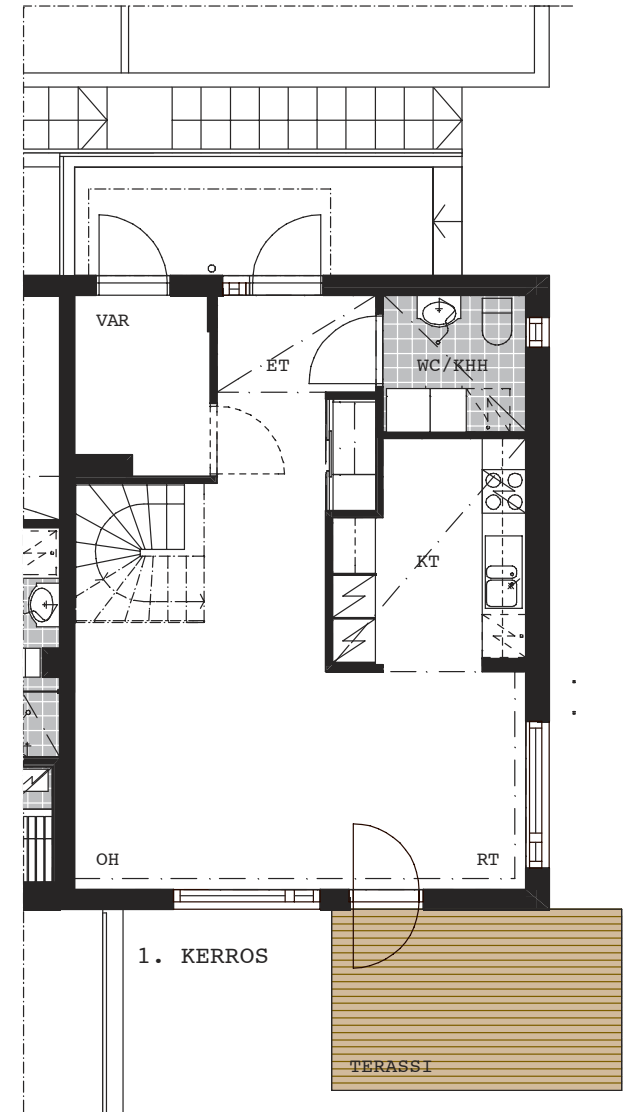
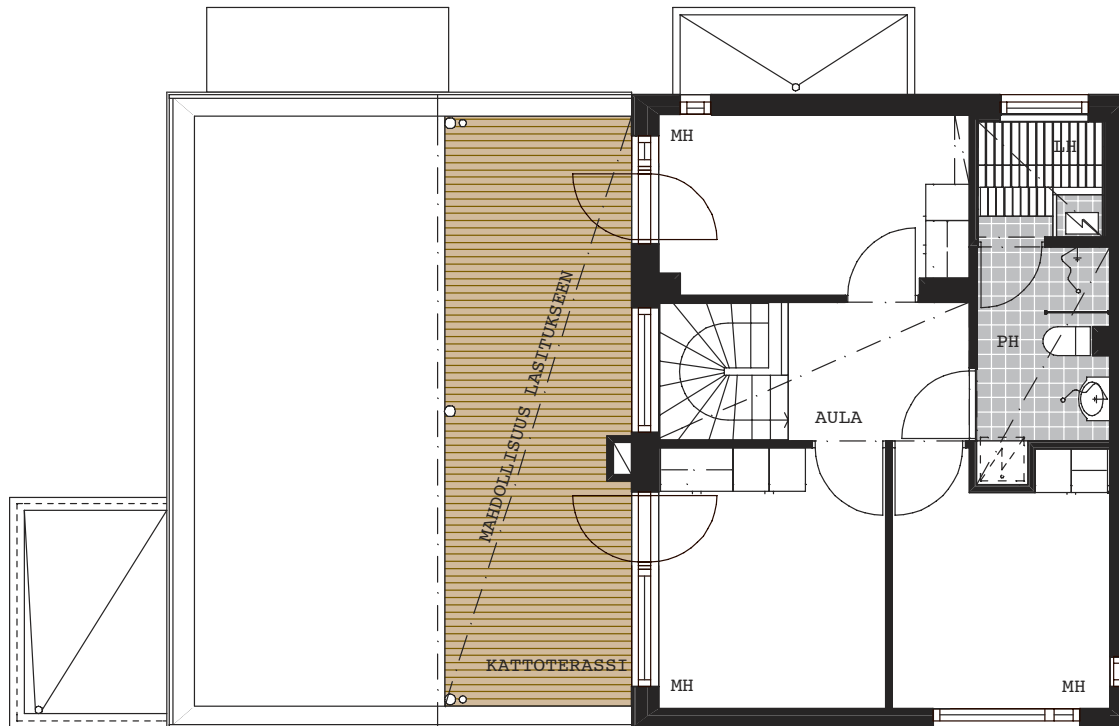
TARKEMMAT TIEDOT AW-RAKENNUS OY

Kalliomaa Ari
Aluepäällikkö
gsm: 040 710 6630
ari.kalliomaa@aw-rakennus.fi



**AS. OY HELSINGIN RAMSINPUISTO
HIIDENMAANKATU 5, 00980 HELSINKI**

**as. A1
4H+KT+S 95,0 m²
+VAR 4,5 m²**





YLEISTIEDOT

Yhtiön nimi: Asunto Oy Helsingin Ramsinpuisto
Osoite: Hiidenmaankatu 5, 00980 Helsinki
Yhtiö rakennetaan Helsingin kaupungin Vuosaaren korttelin 54205 tontille 6. Tontin omistaa asunto-osakeyhtiö.

Yhtiö käsittää kuusi asuinpientaloa (pari-/rivitaloa), kaksi autokatosta sekä yhden yhdistetyn auto-/jätekatoksen. Kaikki talot ovat kaksikerroksisia porrastuen korkeussuunnassa noin yhden kerroksen verran kadunpuoleisen asunnon kohdalla. Jokaisella huoneistolla on lämmin varastotila sisäänkäynnin yhteydessä ja katettu autopaikka tontin alueella. Yhtiön tekniset tilat sijaitsevat rakennuksen F kellarissa väestönsuojan yhteydessä. Jätteiden keräyspaikka sijaitsee autokatoksen 1 yhteydessä.

RAKENTEET

Perustukset	Rakennukset perustetaan rakennesuunnitelmien mukaisesti.
Alapohjat	Alapohjat ovat tuuletettuja, ryömintätilaisia sekä maanvaraisia alapohjia.
Välipohjat	Välipohjat ovat ontelolaattaelementtejä.
Yläpohja	Yläpohjat tasakattoisia.
Vesikattorakenne	Vesikatteena bitumikermi.
Ulkoseinät	Julkisivut pääosin rapattuina betonielementteinä.
Huoneistojen väliset seinät	Huoneistojen väliset seinät ovat kantavia teräsbetonielementtejä.
Väliseinät	Väliseinät ovat metallirankaisia kipsilevyseinä, märkätiloissa levyseinät ovat vesieristetyt.
Ikkunat	Ikkunat ovat kaksipuitteisia ja kolmilasisia puu-alumiini-ikkunoita. Ikkunoiden ulkopuitteet ja karmin ulko-osat ovat alumiinia, ikkunahelat ovat vakioheloja.
Ovet huoneistoissa	Pääsisäänkäyntiovi on lämpöeristetty. Parvekeovi on lasiaukollinen, sisään-ulos aukeava puu-alumiiniovi. Sisäovet ovat huullettuja, valkoisia laakaovia, karmit valkoiseksi maalattua puuta, helat ja painikkeet vakioheloja. Löylyhuoneessa kehyksetön lasiovi.
Portaat	Sisäiset portaat ovat elementtirakenteisia betoniportaita, kaiteet ja käsijohteet ovat peittomaalattua puuta. Puiset askelmatasot petsataan parketin sävyyn ja lakataan. Ulkoportaat ovat betonirakenteisia ja betonilaattapäällysteisiä. Ulkoportaiden kaiteet ja käsijohteet ovat kuumasinkittyä terästä. Korttelin sisäpihan puoleisten huoneistojen sisäänkäyntien tukimuurit ulotetaan kaidekorkeuteen, joiden päällä teräksinen kaideputki.
Parvekkeet	Parvekkeet ja niiden katokset tehdään teräsbetonielementeistä. Parvekkeiden lattiat ovat hienopestyä betonia, katot telattua betonia. Parvekekaiteet ovat alumiinirunkoisia opaalilasikaiteita sekä osin hienosahattua puurimaa.
Terassit	Terassitasot ovat painekyllästettyä puuta.
Kattoterassit	Kattoterassit ovat osittain katettuja. Katetulla osalla on lasitusmahdollisuus lisätyönä. Katetun osan alla on painekyllästetyt puutasot. Terassin kaiteina toimivat rakennuksen julkisivut ja yläreuna varustetaan teräksisellä kaideputkella.



PINTAKÄSITTELYT, KALUSTEET JA VARUSTEET:

ETEINEN, KEITTIÖ, OLOHUONE, MAKUUHUONEET SEKÄ VAATEHUONE

Lattiat	Lautaparketti
Seinät ja katot	Tasoitettu ja maalattu

ETEINEN

Kalusteet	Tehdasvalmisteiset kiintokalusteet, rungot melamiinipintaiset, kalusteovet mdf-pintaisia.
-----------	---

KEITTIÖ

	Työpöydän ja yläkaappien välinen tila on laatoitettu. Katon kotelot tehdään kipsilevystä.
Kalusteet	Tehdasvalmisteisia vakiokalusteita, rungot melamiinipintaiset, kalusteovet mdf-pintaisia. Työtasot laminaattipintaisia, upotetut pesupöytälevyt ruostumatonta terästä.
Koneet	Keraaminen liesi, jääviileäkaappi ja pakastinkaappi, liesikupu ja astianpesukone.

OLOHUONE

	Katon kotelot tehdään kipsilevystä.
Varusteet	Verhokiskot 2 kpl

MAKUUHUONEET

Kalusteet	Tehdasvalmisteiset kiintokalusteet, rungot melamiini-, ja ovet mdf-pintaiset.
Varusteet	Verhokisko

VAATEHUONE

Kalusteet	Tehdasvalmisteiset hyllyt ja vaate tanko.
-----------	---

KOSTEAT TILAT

Lattiat ja seinät	Laatoitus
Katot	Kuusipaneloitu

ERILLINEN WC

Kalusteet	Allaskaappi mdf-pintaisilla ovilla sekä peilikaappi.
Varusteet	Bidesuihku, wc-istuin, pyyhekoukut ja wc-paperiteline

KODINHOITOHUONE

Kalusteet	Pyykkikomero ja siivouskomero mdf-pintaisilla ovilla.
Varusteet	Liitäntä- ja tilavaraus pyykinpesukone/kuivausrumpuyhdistelmälle

WC / KODINHOITOHUONE

Kalusteet	Allaskaappi, pyykkikomero ja siivouskomero mdf-pintaisilla ovilla sekä peilikaappi.
Varusteet	Bidesuihku, wc-istuin, pyyhekoukut ja wc-paperiteline. Liitäntä- ja tilavaraus pyykinpesukone/kuivausrumpuyhdistelmälle.

PESUHUONE / KODINHOITOHUONE (löylyhuoneen yhteydessä)

Kalusteet	Allaskaappi ja pyykki/LTO-komero yhdistelmä mdf-pintaisilla ovilla sekä peilikaappi.
Varusteet	Liitäntä- ja tilavaraus pyykinpesukone/kuivausrumpuyhdistelmälle, pyyhekoukut ja suihkuseinä

PESUHUONE (löylyhuoneen yhteydessä)

Kalusteet	Allaskaappi ja LTO-komero mdf-pintaisilla ovilla sekä peilikaappi.
Varusteet	Suihkuseinä, bidesuihku, wc-istuin, pyyhekoukut ja wc-paperiteline, liitäntä pyykinpesukone/kuivausrumpuyhdistelmälle

PESUHUONE

Kalusteet	Allaskaappi mdf-pintaisilla ovilla sekä peilikaappi.
Varusteet	Suihkuseinä, bidesuihku, wc-istuin, pyyhekoukut ja wc-paperiteline

LÖYLYHUONE

Kalusteet	Lauteet haapaa tai abachea
Varusteet	Sähkökuuas

PIHA-ALUEET

Yhtiön piha-alueen puut, pensaat ja muut istutukset sekä varusteet ja pintamateriaalit tehdään pihasuunnitelman mukaisesti. Asuntojen pääsisäänkäynnit päällystetään betonilaatoilla. Tontin ja kadun väliset kiveykset rakennetaan yhtiön toimesta.

AUTOPAIKOITUS

Autopaikkoja on tontilla yhteensä 29 kpl, joista 19 autopaikkaa on katettuja. Kaikki autopaikat varustetaan lämmityspisteellä.

TALOTEKNIikka

Lämmitysmuotona on patteriverkollinen kaukolämpö. Laatoitetuissa tiloissa mukavuuslattialämmitys. Ilmanvaihtojärjestelmänä lämmön talteenottokoneella varustettu koneellinen tulo-poistojärjestelmä. Huoneistokohtaiset sähköpääkeskukset sijaitsevat ensimmäisen kerroksen varastotiloissa.

SÄHKÖ

Sähköpisteiden määrät toteutetaan sähkösuunnitelmissa esitetyssä laajuudessa. Yhtiöön tulee kaapeli-tv. Kiinteistö on varustettu nopean tiedonsiirron mahdollistavalla yleiskaapelointiverkolla.

YLEISTÄ:

Kiinteiden kalusteiden taakse jäävät seinät ovat tasoittamattomat ja maalaamattomat.

Kiintokalusteiden alle ei asenneta lattiapinnoitetta.

Jalkalistat huonetiloissa ovat kuultokäsiteltyjä havupuulistoja.

Alakatot ja koteloinnit tehdään työpiirustusten mukaisesti.

Huoneistot varustetaan määräysten mukaisilla varoittimilla 1 kpl/kerros/asunto.